



## Specifikationer

Km  
153.000

Km/l  
23,3

1. registrering  
Juni 2013

Modelår  
2013

Nypris  
DKK 144.990,-

HK / Nm  
68 HK / 95 Nm

Type  
Halvkombi

0-100 km/t  
14,0 sek

Tophastighed  
163 km/t

Drivmiddel  
Benzin

Trækjul  
Forhjul

Tank  
50 l

Grøn ejeravgift  
DKK 840,- / årligt

Gear  
Manuelt gear

Gear  
5 gear

## Peugeot 208

VTi Active

**Solgt**

## Beskrivelse af Peugeot 208

### HIGHLIGHTS:

- ✓ Fartpilot
- ✓ Højdejusterbart førersæde
- ✓ Aircondition
- ✓ Stor skærm med CD/radio og bluetooth opkobling
- ✓ Varme i sæder
- ✓ Tonedede bagruder
- ✓ Netop fået stort service med udskiftning af tandrem

### Øvrigt udstyr:

kørecomputer, multifunktionsrat, stofindtræk, bagagerumsdækken, højdejust. førersæde, splitbagsæde, el-sidespejle, el-ruder, sædevarme, tågelygter, mørktonede ruder i bag, aircondition, fjernb. centrallås, fartpilot, udv. temp. måler, cd/radio, usb-a tilslutning, aux tilslutning, musikstreaming via bluetooth, håndfrit til mobil, 6 airbags, auto hold, antispin, esp, isofix

★ SE ALLE BILERNE PÅ SKINBJERG.DK - ALTID ET GODT TILBUD ★

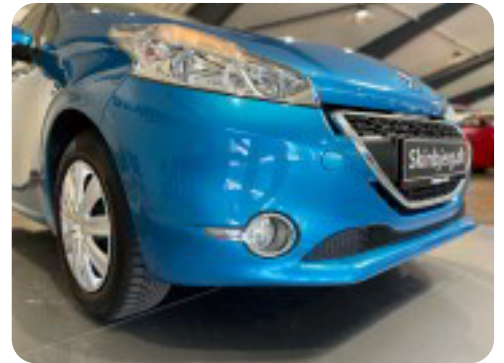
VI TAGER NATURLIGVIS DIN NUVÆRENDE BIL I BYTTE

MARKEDES BEDSTE FINANSIERING - BÅDE MED OG UDEN UDBETALING

Vi står klar, til at yde den bedste service. Henter dig gerne, kun 6 min. fra Aalborg-lufthavn, eller 10 min. til Aalborg banegård.

Kig ind og gør en god handel - velkommen til Skinbjerg Auto + Leasing.

## Billeder (24)



Se flere billeder på: [skinbjerg.dk/biler/peugeot-208-vti-active-dna6zkgtf](https://skinbjerg.dk/biler/peugeot-208-vti-active-dna6zkgtf)

## Udstyrsliste (18)

### A

ABS bremses Aircondition Antispin AUX tilslutning

### E

El-ruder El-spejle

### F

Fartpilot Fjernbetjent centrallås

### H

Højdejusterbart førersæde

### I

Isofix

### K

Kørecomputer

### M

Musikstreaming via bluetooth

### S

Splitbagsæder Stofsæder Sædevarme

### T

Tonede ruder Tågelygter

### U

USB tilslutning

**Bemærk:** Der tages forbehold for eventuelle indtastnings- og beregningsfejl.